

Pájaros

CAMPEONATO
ORNITOLÓGICO
DE ESPAÑA

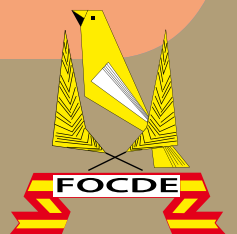
57



579 - 927 - 121

Orígenes del Giboso Español
Exceso de plumaje largo en el abdomen del Fife Fancy
Diamante de Gould Clásico Cabeza Roja, Cabeza negra
y Cabeza Naranja

Loros de pecho vinoso en peligro
Mejores noticias para el guacamayo de
Cochabamba



Exceso de plumaje largo en el abdomen del Fife Fancy

Autor: **J.Enrique Serret Llasat**
Juez F.O.C.D.E de Postura

Cada vez y con mayor frecuencia, estamos viendo que en los concursos ornitológicos se están presentando Fifes Fancy en los cuales es fácilmente apreciable que se está produciendo un alargamiento de las plumas del abdomen, llegando en ocasiones estas casi a rozar con los posaderos de las jaulas. Ante esta situación, que realmente está afectando a varios conceptos del es-

tándar y que posteriormente pasaremos a comentar, decidí en las pasadas Comisiones Técnicas realizadas en Talavera de la Reina, los días 17 y 18 de Septiembre, realizar una presentación al respecto ante todos los jueces asistentes a la comisión de Postura, en la cual pude apreciar que efectivamente este fenómeno se está produciendo por toda la geografía española.





Los fifes que presentan dicho aspecto, realmente afecta a los siguientes aspectos del estándar:

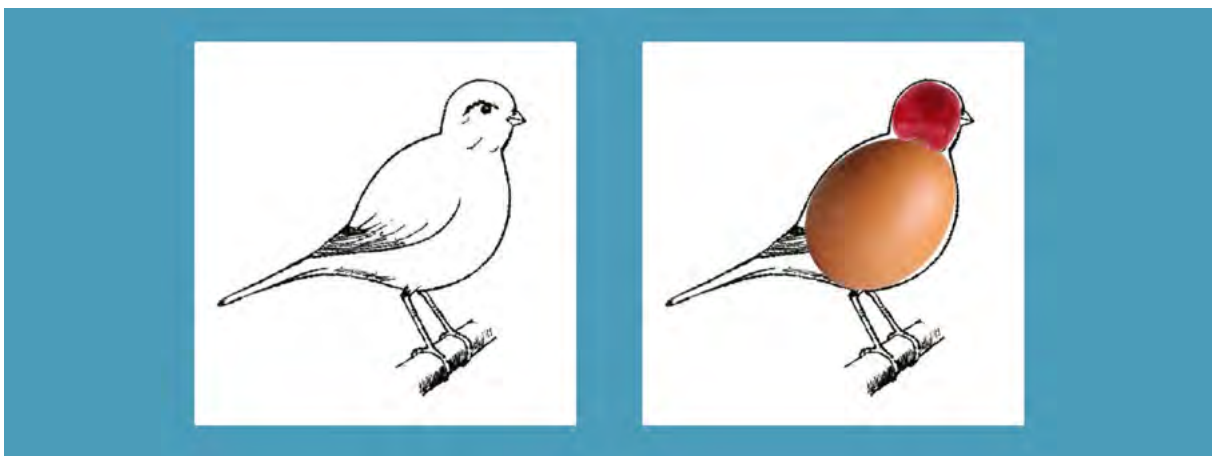
TALLA	Máximo: 11 cms.
CUERPO Y ESPALDA	En forma de huevo , con hombros anchos y redondeados. Pecho, proporcionalmente redondeado, sin que sea pesado, lleno, con línea uniforme desde el cuello a la base de la cola. Visto de frente, en forma de corazón. Espalda proporcionada, redondeada, ligeramente abombada .
PLUMAJE	Liso, compactado, adherido el cuerpo .
MUSLOS Y PATAS	De longitud media, ligeramente flexionadas, robustas, con muslos cortos parcialmente visibles .

Estudiemos cada uno de estos conceptos:

A/ CUERPO Y ESPADA: Según el estándar aprobado por la COM y aceptado por la Comisión de Postura de FOCDE, indica textualmente " Forma de huevo, con hombros anchos y redondeados. Pecho proporcionalmente redondeado sin que sea pesado, lleno, con línea uniforme desde el cuello a la base de la cola. Visto de frente en forma de corazón, Espalda, proporcionada, redon-

deada, ligeramente abombada".

Ante esta descripción vemos claramente que los fifes que estamos comentando en este artículo, olvidan el primer aspecto "forma de huevo", pasando en la práctica a ser de forma excesivamente redondeada, la cual solo se puede conseguir a base de plumas excesivamente largas que llegan casi hasta sus patas.



En esta fotografía, podemos ver claramente, como el cuerpo debe ser en forma de hue-

vo, y la cabeza en forma de una cereza.

B/ PLUMAJE específica: Liso, compacto, adherido al cuerpo.

Debido a lo comentado anteriormente en lo referente a las plumas del abdomen excesivamente largas, conduce a que su plumaje no sea compacto, sino todo lo contrario, pasando a ser un plumaje vaporoso y por lo tanto no esta adherido al cuerpo, contrariando también esta característica que debe cumplir de "adherido al cuerpo".

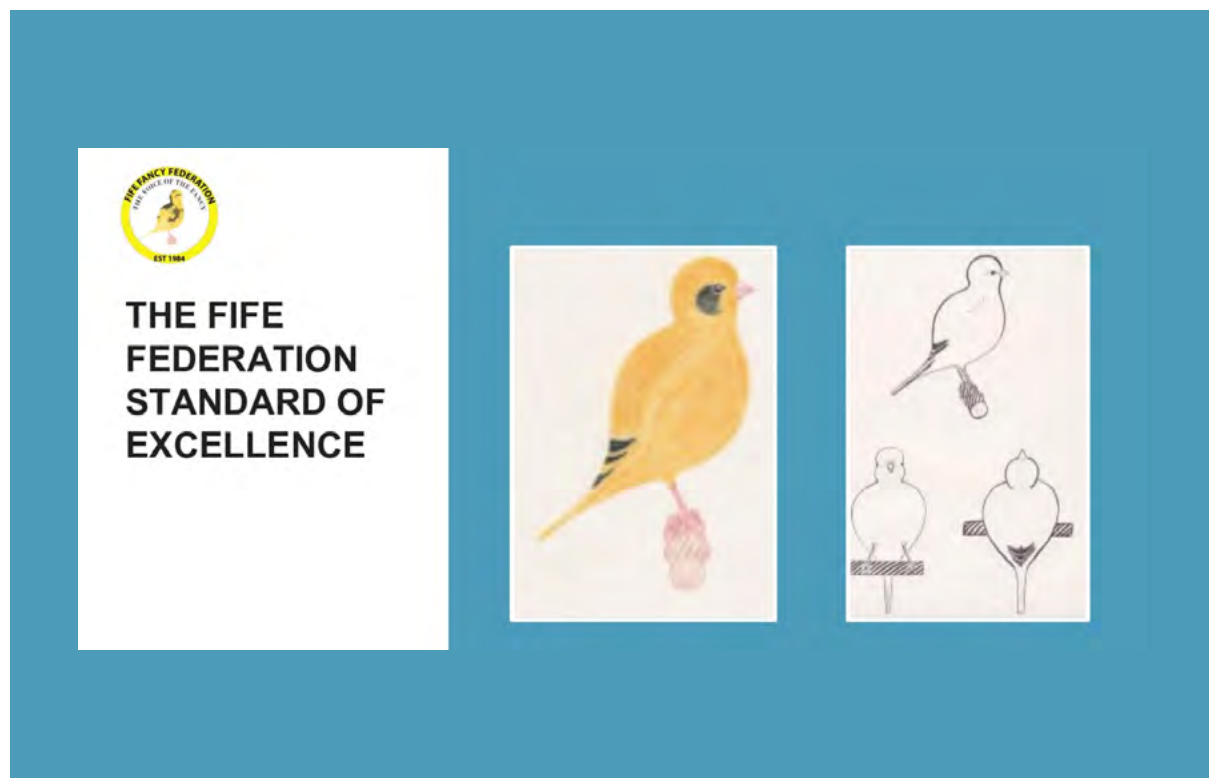
Si cogemos un fife de estas características en una de nuestras manos y en la otra uno e de pluma adecuada, en el primer caso tendremos la sensación de que nuestros dedos se hunden en una masa de plumas, en cambio en el de pluma normal, rápidamente notaremos su cuerpo.

C/ MUSLOS Y PATAS: indica lo siguiente: "de longitud media, ligeramente flexionadas,

robustas, con muslos cortos parcialmente visibles"

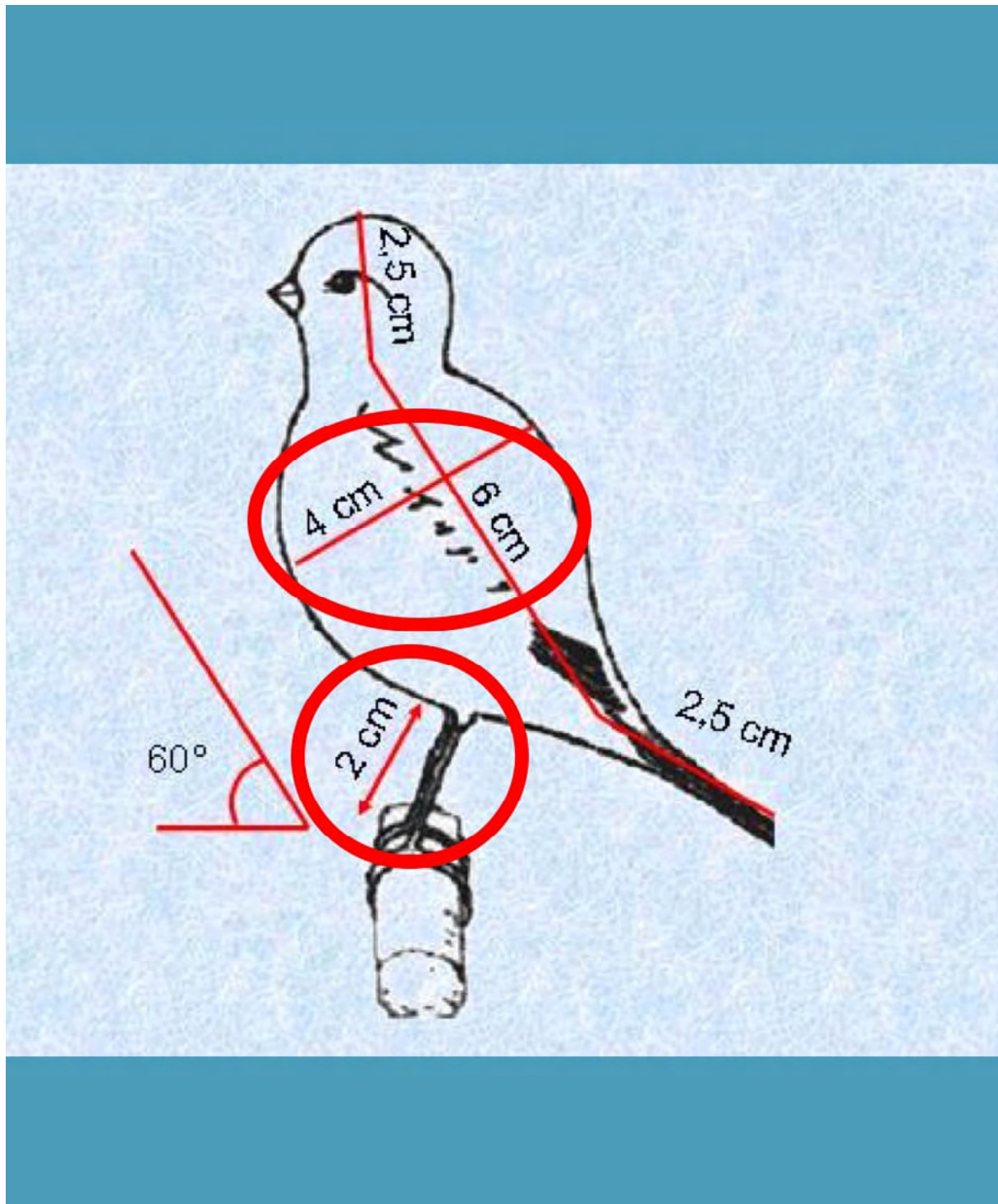
Resulta que también debido a la longitud de las plumas del abdomen, vuelve a incumplirse otro aspecto muy importante que es el de "muslos cortos parcialmente visibles", ya que en el caso que nos afecta, estos muslos se convierten en invisibles, dando al un aspecto pesado parecido al que presentan los Glosters, en lugar de darle un aspecto altivo y vivaz como define que debe ser en el estándar.

Si visitamos la web de "THE FIFE FEDERATION STANDARD OF EXCELLENCE", claramente veremos que su aspecto, siempre es altivo, pudiéndose ver las patas y un poco de muslo, por lo tanto las plumas del abdomen muy separadas del posadero



Aquí podemos ver las medidas perfectas que debe presentar un fife. Claramente observaremos que las medidas referentes al cuerpo son de 4x6 cm, por lo tanto no

es una forma redonda, sino algo ovalada. También especifica que la distancia del posadero a las plumas del abdomen debe ser aproximadamente de 2 cm.



El problema se esta agudizando tanto, que la gran mayoría de las fotografías que podemos ver por internet, así como en carteles anunciando los concursos monográficos de esta variedad, aparecen fotografías con este grave defecto, dando la sensación de que este es el ideal y por lo tanto creando la imagen en los criadores de esta raza, de que efectivamente debe ser con plumas muy largas en el abdomen.

Por otra lado, es cierto que una buena parte de culpa es de nosotros, los jueces

que valoramos y damos premios a fifes con estas características, en muchas ocasiones solo penalizando el aspecto de las patas al no observarse los muslos, pero no hemos de olvidar que también afecta a los otros dos aspectos con puntuaciones en las planillas, con lo cual si se penalizarán estos tres aspectos, conseguiríamos que los criadores volvieran a lo especificado en el estándar del Fife Fancy.

